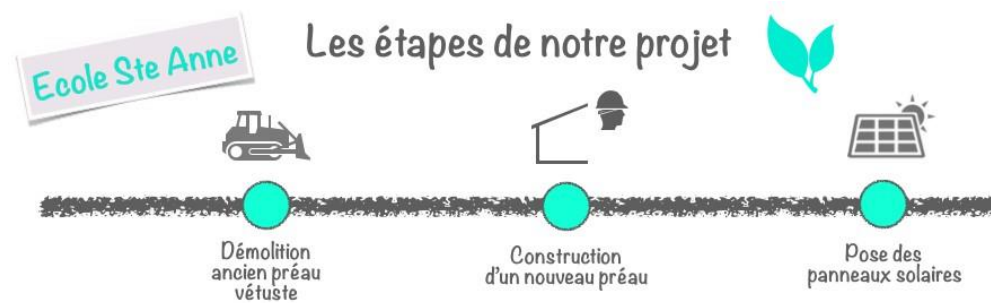


UN PREAU DURABLE POUR MON ECOLE





UN PREAU DURABLE POUR MON ECOLE

QUELQUES CHIFFRES



Ce projet est porté par L'O.G.E.C de l'école Saint Anne de la commune de saint-yvi

Ces quelques chiffres pour vous présenter l'établissement.



Élèves répartis
dans 3 classes

(Maternelles — CP-CE1 —
CE2-CM1-CM2)



de bâtiment, avec :

- 3 salles de cours,
- 1 salle de sieste,
- 1 bibliothèque,
- 1 salle de restauration de 70 m²,
- 1 cuisine de 30 m².



Enseignantes
et 4-5 ASEM





UN PREAU DURABLE POUR MON ECOLE

LE CONSTAT



Depuis plusieurs années nous améliorons le cadre d'éducation de nos enfants. Sous l'impulsion de la directrice, nous effectuons régulièrement des travaux :

- La salle de sieste
- Le ravalement de l'école
- Les fermetures
- Le chauffage.

Depuis deux ans nous envisageons un projet ambitieux : [le préau de l'école](#)

La structure du préau existant présentant des risques importants de sécurité pour les enfants, nous avons préféré le démolir.





UN PREAU DURABLE POUR MON ECOLE

LA CONCERTATION

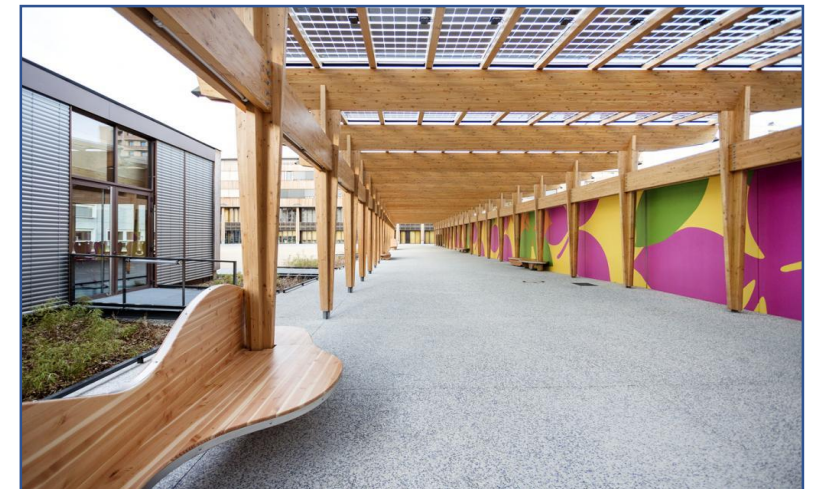


Avant de construire un nouveau préau, nous avons consulté autour de nous pour évaluer :

- La nécessité de remonter un préau.
- Les contraintes techniques (urbanisme, bâtiment de France, sdis..)
- Les souhaits du corps enseignant
- La volonté de nos organismes de tutelle, et de l'éducation nationale.
- L'engagement des parents dans un tel projet.



Un super préau en
panneaux photovoltaïques
translucides





UN PREAU DURABLE POUR MON ECOLE

LA RECONSTRUCTION



Très rapidement, nous nous sommes rendus à l'évidence.

Nous habitons dans une commune très porteuse avec de réels atouts de développement du fait de sa proximité des grandes villes que sont **Quimper** et **Concarneau**.

De plus, les maîtresses souhaitent inscrire ce projet comme **un mode d'éducation et de pédagogie** pour les générations à venir.

Et surtout, nous sommes motivés pour le construire, et ainsi rendre **cet espace extérieur utile et fonctionnel pour nos enfants**.

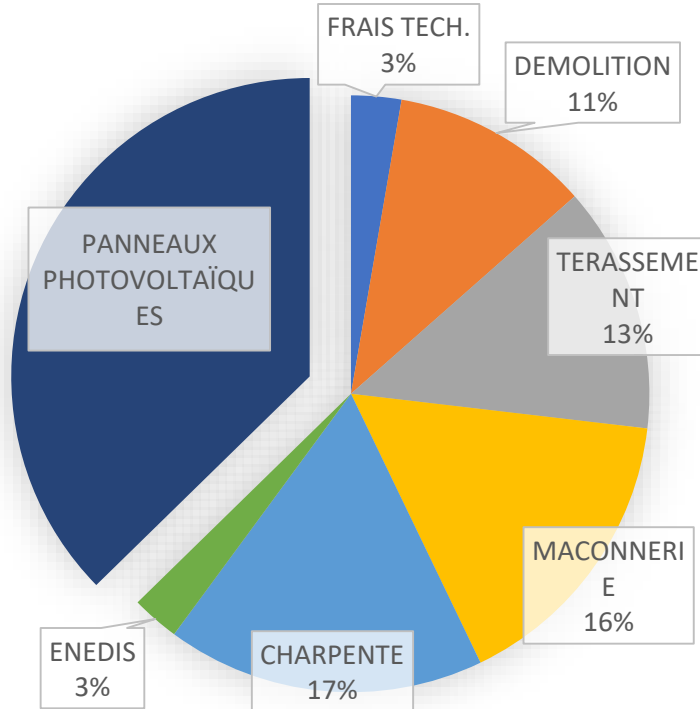


UN PREAU DURABLE POUR MON ECOLE

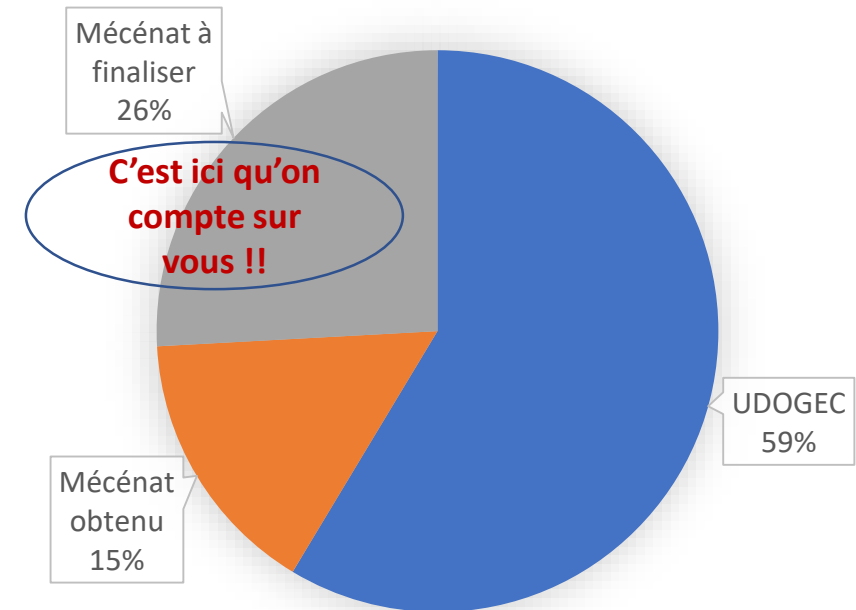
LE BUDGET ET LE FINANCEMENT



Coût du projet : 116 000 €



Financement de notre projet



Pour les panneaux photovoltaïques, nous souhaitons trouver une source de financement alternative.
Par nos propres connaissances, nous avons récolté 18 000 € auprès d'entreprises quimpéroises.

Il reste 30 000 € à récolter, et nous avons besoin de vous !!!



UN PREAU DURABLE POUR MON ECOLE

UN LABEL POUR NOTRE ECOLE ?



Depuis des années, les enseignantes inscrivent beaucoup d'activités de l'école dans une démarches de développement durable :

- Découverte de la biodiversité environnante,
- Activité avec des associations œuvrant dans le domaine du développement durable (Bretagne vivante),
- Intégration des produits locaux dans les repas,
- Le partage des transports scolaires pour les activités extérieures.

Il nous manquait le bâtiment pour rentrer complètement dans l'objectif 2030 de l'éducation nationale :

Mettre le développement durable à tous les niveaux de l'éducation.

8 MESURES POUR L'ÉDUCATION AU DÉVELOPPEMENT DURABLE

- 1. FAIRE** de chaque école et établissement un lieu ouvert à des activités liées à la biodiversité (potagers, ruches, nichoirs, compost, etc).
- 2. IDENTIFIER** un binôme d'éco-délégués au collège et au lycée. Objectif : 20 000 éco-délégués en 2020.
- 3. CONSACRER** une séance annuelle complète des instances lycéennes aux thématiques liées au développement durable.
- 4. INTÉGRER** les élus lycéens aux comités de pilotage académiques de l'éducation au développement durable.
- 5. ENGAGER** les écoles et les établissements dans une démarche globale de développement durable. Objectif : 10 000 écoles et établissements labellisés en 2022.
- 6. ÉTUDIER** le changement climatique et la biodiversité dans les nouveaux programmes du lycée et enrichir ceux de l'école et du collège.
- 7. INTÉGRER** les enjeux du développement durable dans TOUS les diplômes des voies technologiques et professionnelles.
- 8. CRÉER** un prix EDD 2030* pour soutenir les meilleurs projets menés dans les écoles, collèges et lycées dès l'année scolaire 2019-2020.

* 17 objectifs de développement durable sont inscrits à l'agenda 2030 adopté en 2015 par les 193 États membres de l'ONU.

POUR L'ÉCOLE DE LA CONFIANCE



UN PREAU DURABLE POUR MON ECOLE



Aujourd'hui

La structure de base est montée, pour la grande joie des enfants des parents et du personnel de l'école.



La prochaine étape...

C'est la pose des panneaux Photovoltaïques sur la toiture.



UN PREAU DURABLE POUR MON ECOLE



Grâce à votre aide, c'est

Le premier préau d'une école privée du 1^{er} degré produisant de l'énergie solaire.

Le premier financement participatif sur une école privée du 1^{er} degré dans le Finistère

Une nouvelle ressource pour l'école afin d'intensifier son action pédagogique sur le développement durable

La démonstration que nous sommes tous acteurs de l'agenda 21 de la commune de Saint-Yvi



**« Ensemble, construisons
L'école de la confiance de demain »**



UN PREAU DURABLE POUR MON ECOLE



Pour nous aider c'est très simple :

Rendez-vous sur le site www.kengo.bzh

Et choisissez notre projet :



Nous vous proposons la défiscalisation de vos dons à **partir de 10 € !**

- En tant que **particulier**, vous bénéficiez d'une réduction d'impôt à hauteur de **66%** du montant de votre don (dans la limite de 20% du revenu imposable).
- En tant qu'**entreprise**, vous bénéficiez d'une réduction d'impôt à hauteur de **60%** du montant de votre don (dans la limite de 0,5% du CA annuel HT).

Vous recevrez un reçu fiscal à la clôture de la collecte

Vous pouvez aussi choisir d'envoyer directement votre don par **chèque** à :

OGEC ECOLE SAINT ANNE

8, RUE ROBERT LE MAO
29140 SAINT YVI

Tel. 02.98.94.70.35- Mail : eco29.ste-anne.st-yvi@e-c.bzh


Bretagne participative



Financez vos projets à la bretonne





UN PREAU DURABLE POUR MON ECOLE



LES CONTACTS DE NOTRE PROJET

OGEC ECOLE SAINT ANNE

8, RUE ROBERT LE MAO
29140 SAINT YVI

Directrice de l'école : Marine L'HELGOUARC'H

Président OGEC : Ronan TANGUY

Tel. 02.98.94.70.35

Port R. TANGUY : 06.16.46.91.08

Mail : eco29.ste-anne.st-yvi@e-c.bzh

Le site internet : <http://sainteannesaintyvi.toutemonecole.fr>



Financez vos projets à la bretonne



kengo

Bretagne participative