



LA GAZETTE DE LA BIODIVERSITÉ

LETTRE D'INFORMATION BIMENSUELLE

JUIN 2022 • NUMÉRO 2



EDITO

Les inventaires menés par l'association Bretagne Vivante sur le territoire de la commune de Saint-Yvi sont toujours en cours, la période de prospection pour les différents groupes d'insectes a d'ailleurs commencé avec l'arrivée des beaux jours : libellules, demoiselles, sauterelles, grillons et papillons...

Nous avons besoin de votre aide pour repérer certaines espèces !

C'est pourquoi nous vous proposons ce mois-ci notre premier avis de recherche. (Page 4). Vous pouvez nous envoyer directement vos informations, observations par email (abc@saint-yvi.bzh).

Dans le cadre de la création de l'atlas de la biodiversité sur la Commune de Saint-Yvi, des bénévoles de l'association Bretagne Vivante sont amenés à intervenir sur le domaine privé : prise de photos, écoute d'animaux, pose de plaque au sol afin de pouvoir effectuer différents relevés sur le territoire (ils disposent d'un courrier de la Mairie à présenter si besoin).

Dans la mesure du possible, les services de la Mairie contactent les différents propriétaires. N'hésitez pas à aller à la rencontre des bénévoles afin d'échanger et de découvrir leur passion ou de contacter la Mairie pour avoir des renseignements complémentaires.

CALENDRIER

Tout au long des semaines passées, nous avons proposé plusieurs sorties (ornithologiques et/ou botaniques). Celles-ci permettent aux participants de partir à la découverte de la flore et de la faune Saint-Yvienne.

Les prochaines dates sont les suivantes :

- * **Samedi 11 Juin 09h30:** Sortie Ornithologie
- * **Samedi 18 juin 09h30 :** Sortie Botanique
- * **Dimanche 26 Juin 14h30 :** Sortie Libellules dans le cadre du Grand Marathon des Libellules en participant au Challenge National
- * **Vendredi 08 Juillet 21h00 :** Sortie Hétérocères (Papillons de nuit) au Parc Louis Huitric

**SUR INSCRIPTION ABC@SAINT-YVI.BZH
PLACES LIMITÉES 02 98 94 72 11**



© LE BORGNE Olivier

Fête de la nature

Pour la 1ère année, la Commune de Saint-Yvi vous a donné RDV le Samedi 21 Mai et le dimanche 22 Mai 2022, afin de célébrer ensemble la Fête de la Nature.

Vous avez pu venir partager un moment avec nous à la Maison des associations pour apprendre, découvrir et vous associer à nos projets.

Des animations ont été proposées tout au long du weekend :

- Animations enfants, ateliers création bombes de mellifères
- CMJ : création d'une cabane à hérisson pour le Parc Louis Huitric
- Exposition des créations du concours photos & dessins "partage ta biodiversité" ainsi que la remise des lots aux lauréats
- Projections films
- Espèces Game organisé par Bretagne vivante
- Stands : CCA Valorisation des déchets, Bretagne Vivante, Abeille Finistérienne, Glad Sant Ivi

Les photographies & dessins seront exposés du 15 Juin au 15 Juillet à la médiathèque de Saint-Yvi et seront utilisés pour mettre en valeur la biodiversité sur différents supports de communication.

Espèces Game (Bretagne Vivante)



Remise des prix Concours photo & Dessin



CMJ



Abeille Finistérienne



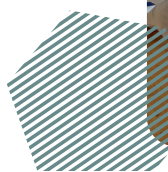
Concarneau Cornouaille Agglomération



Bretagne Vivante



Animations enfants



LE SAVIEZ VOUS ???

POUR AIDER À NICHER LES HIRONDELLES : mise à disposition de boue argileuse

La boue argileuse est nécessaire à la solidité des nids d'hirondelles (rustiques et de fenêtre).

Elles prennent la boue qui se trouve à proximité de la zone de nidification, et parfois celle-ci contient trop de sable, ce qui provoque la chute des nids. Elles ont de plus en plus de mal à trouver tout simplement de la boue.

Un nid est constitué d'environ 1000 boulettes de boue ; sa construction nécessite donc beaucoup de temps et d'énergie, soit 11 jours au minimum, et 3 jours pour sa consolidation.

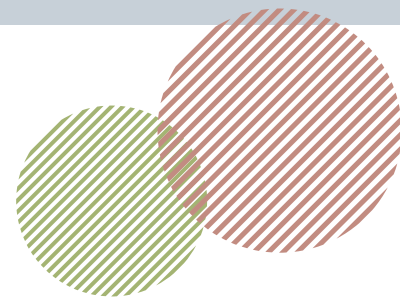
Les consignes pour ce tas de boue argileuse :

∅ Doit être positionné dans un endroit bien dégagé, à proximité de la zone de nidification.

∅ Doit contenir une brouettée de terre argileuse (ou plus), afin que le tas soit bien bombé, et donc bien visible. Il vaut mieux plus que pas assez !

∅ Un arrosage régulier doit être réalisé si le temps est trop sec.

∅ Doit être conservé pendant toute la période de présence des hirondelles (à partir de mi-mars pour les hirondelles rustiques, et avril pour les hirondelles de fenêtre).



ESPÈCE REPÉRÉE SUR SAINT-YVI

L'osmonde royale



Elle est présente sur plusieurs cours d'eau de la commune.

L'osmonde royale est considérée comme l'une des plus belles fougères rustiques.

Ses grandes frondes dressées sont particulièrement ornementales, et elle produit en été d'étranges plumets de couleur rouille : il n'en fallait pas davantage pour la surnommer : fougère fleurie...

L'Osmonde royale est une espèce protégée et menacée, elle fait partie de la Liste rouge de la flore vasculaire de Bretagne

VOUS SOUHAITEZ PARTICIPER ?

ENVOYEZ-NOUS VOS OBSERVATIONS :

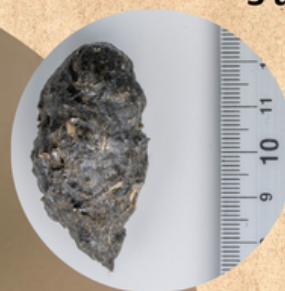
ABC@SAINT-YVI.BZH

AVIS DE RECHERCHE #1

L'avez-vous vu ?

INDICE #1

Je rejette des pelotes au sol contenant les restes de mes repas (poils, os, etc). Elles mesurent 3 à 8 cm de long.



INDICE #2

Vous pourrez trouver mes plumes au bas des lieux que j'occupe:



L'effraie des clochers
nom latin : Tyto alba



Le saviez-vous ?

La disparition de mes sites de nidification naturels (cavités dans les arbres et rocheuses) et les collisions routières causent un fort déclin de mes populations.

Où me trouver ?

J'occupe des vieux bâtiments, granges et greniers, ayant une ouverture vers l'extérieur.

Envoyez vos observations à
(date, lieu précis et photo de l'animal ou des indices)
abc@saint-yvi.bzh